



JEAN-LUC GEORGES

C O L L E C T I O N S

Dès son enfance, Jean-Luc GEORGES s'intéresse à l'art et commence par reproduire les dessins de comics ou de bandes dessinées populaires.

Il vit dans le Nord de la France où il commence à s'intéresser à la peinture flamande du XVIème siècle, dont de nombreuses oeuvres étaient accessibles dans les musées de la région.

Pendant ses études supérieures scientifiques à Paris, Jean-Luc GEORGES se nourrit des artistes présentés dans les musées nationaux, en passant par les primitifs flamands, la Renaissance italienne, les impressionnistes, l'art moderne, et les expressionnistes abstraits américains.

C'est au cours de ses différents voyages, notamment à New-York qu'il reçoit son premier choc artistique devant les oeuvres de Rothko, Kline, Pollock et De Kooning. Son deuxième choc, il le reçoit lors d'une exposition des oeuvres de Antonio Saura organisée au musée des abattoirs de Toulouse.

Ses différentes visites ont eu une influence importante sur son travail personnel en le basculant d'une peinture figurative à une peinture abstraite résultant de la simplification de formes concrètes.

Considérant qu'un artiste doit travailler avec les matériaux disponibles de son époque, il abandonne la peinture à l'huile pour développer pendant deux années une technique propre composée de résine mélangée à des pigments purs le tout appliqué sur bois. La technique ainsi mise au point permet à l'artiste de s'exprimer dans son propre langage. On pourrait résumer son travail comme l'équilibre de la force, de la sagesse et de la beauté.



COLLECTIONS

ABSTRACTIONS
LYRIQUES

FLORES

ZEN

BLACK
MASSES



ABSTRACTIONS LYRIQUES
COLLECTION

Les oeuvres de la Collection ABSTRACTIONS LYRIQUES by *Jean-Luc GEORGES* ne sont pas une représentation de la réalité, plutôt une expression libre et émotionnelle de l'artiste.

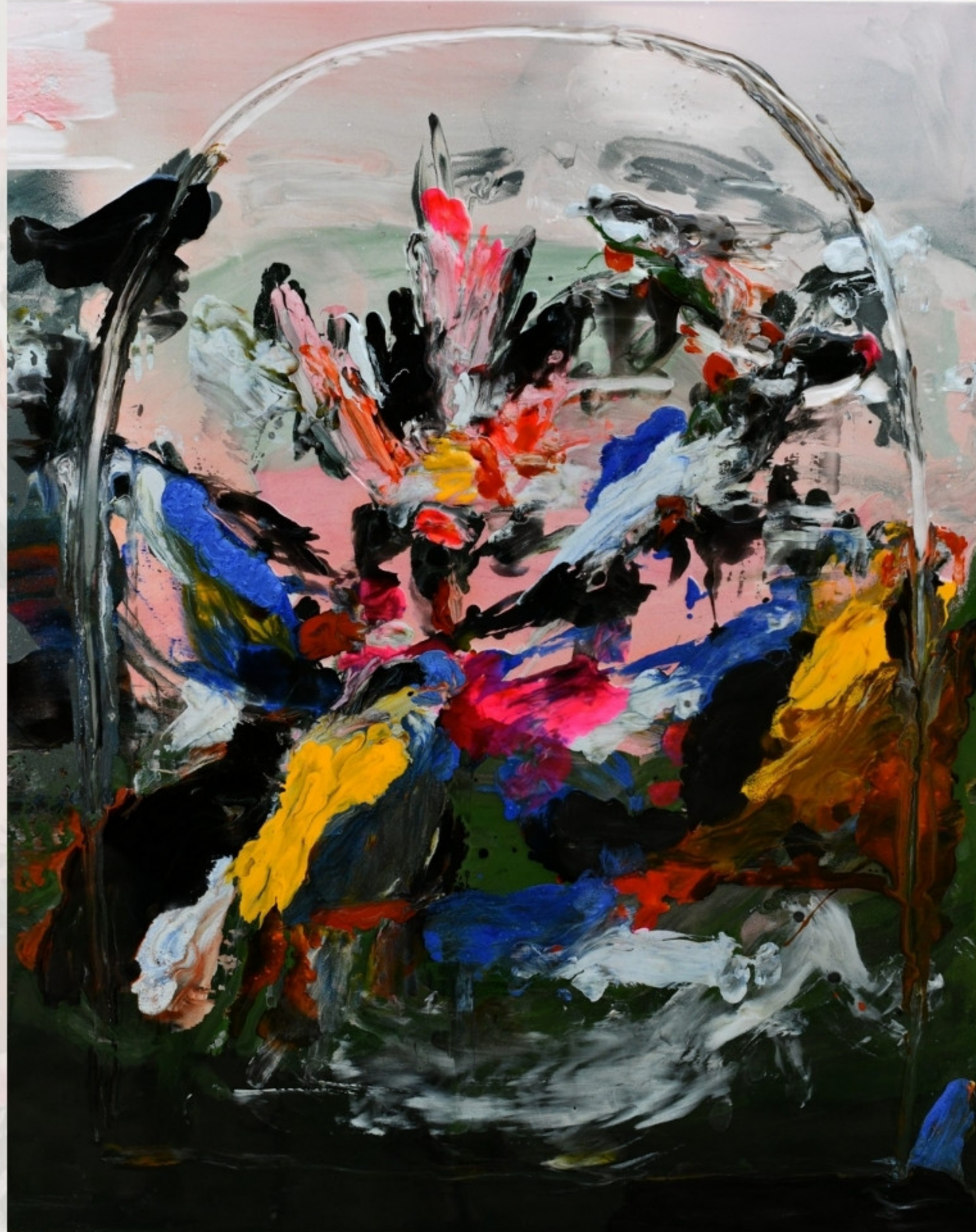
Jean-Luc GEORGES utilise des couleurs vives et des formes dynamiques pour transmettre des émotions profondes. Les gestes vifs et spontanés créent l'effet de mouvement. La juxtaposition de couleurs contrastées renforce l'expérience : textures, motifs complexes, relief.

Du chaos et de la confusion, les œuvres reflètent le déchainement du monde qui invite au lâcher prise...



BOUCHERIE, 2018
Résine pigments et
spray sur bois
100H x 122L cm



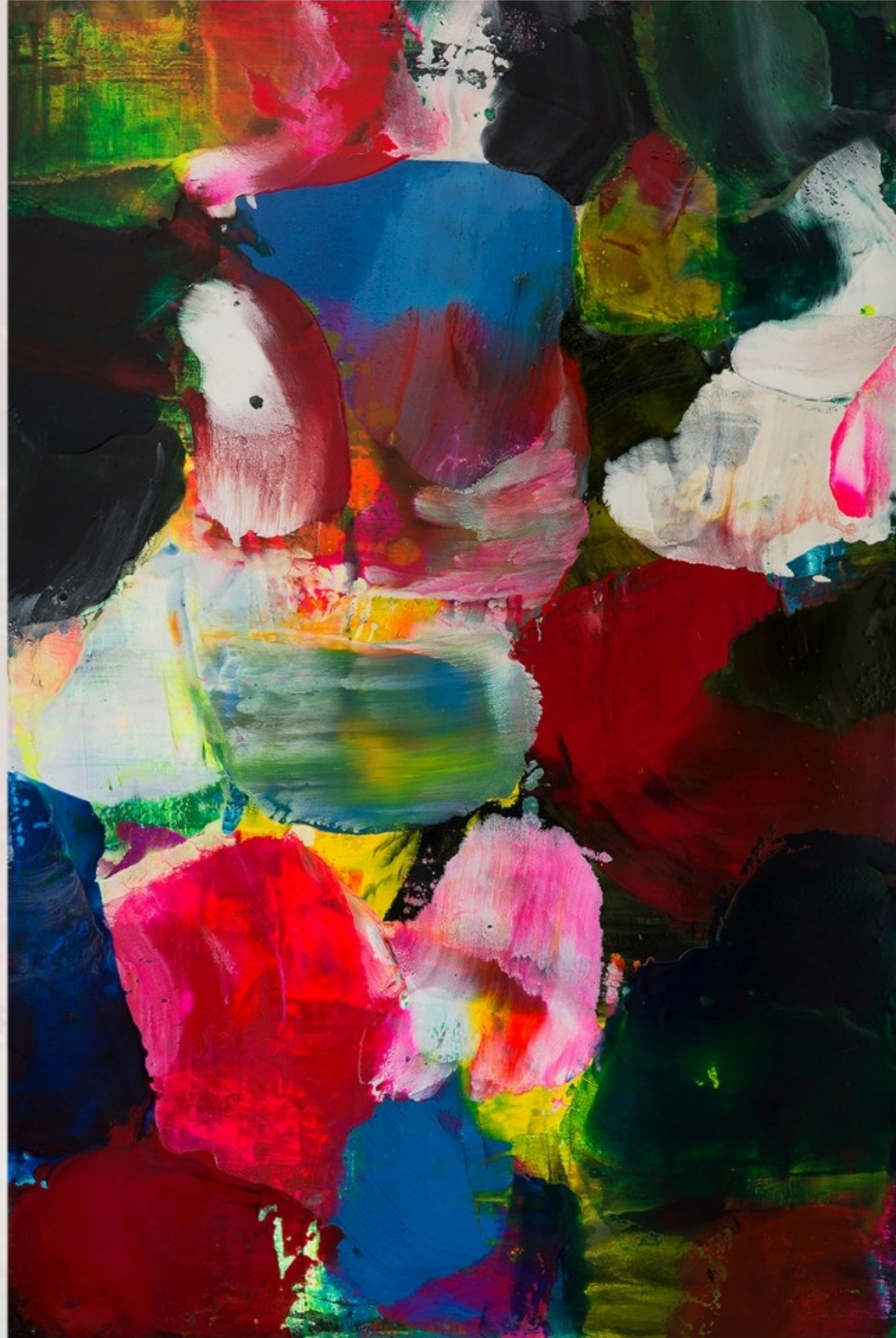


LA CAGE AUX OISEAUX, 2022
Résine pigments sur bois
81H x 65L cm



TOTEM, 2022
Résine pigments sur bois
61H x 47L cm





VITRAIL, 2017
Résine pigments sur bois
150H x 100L cm



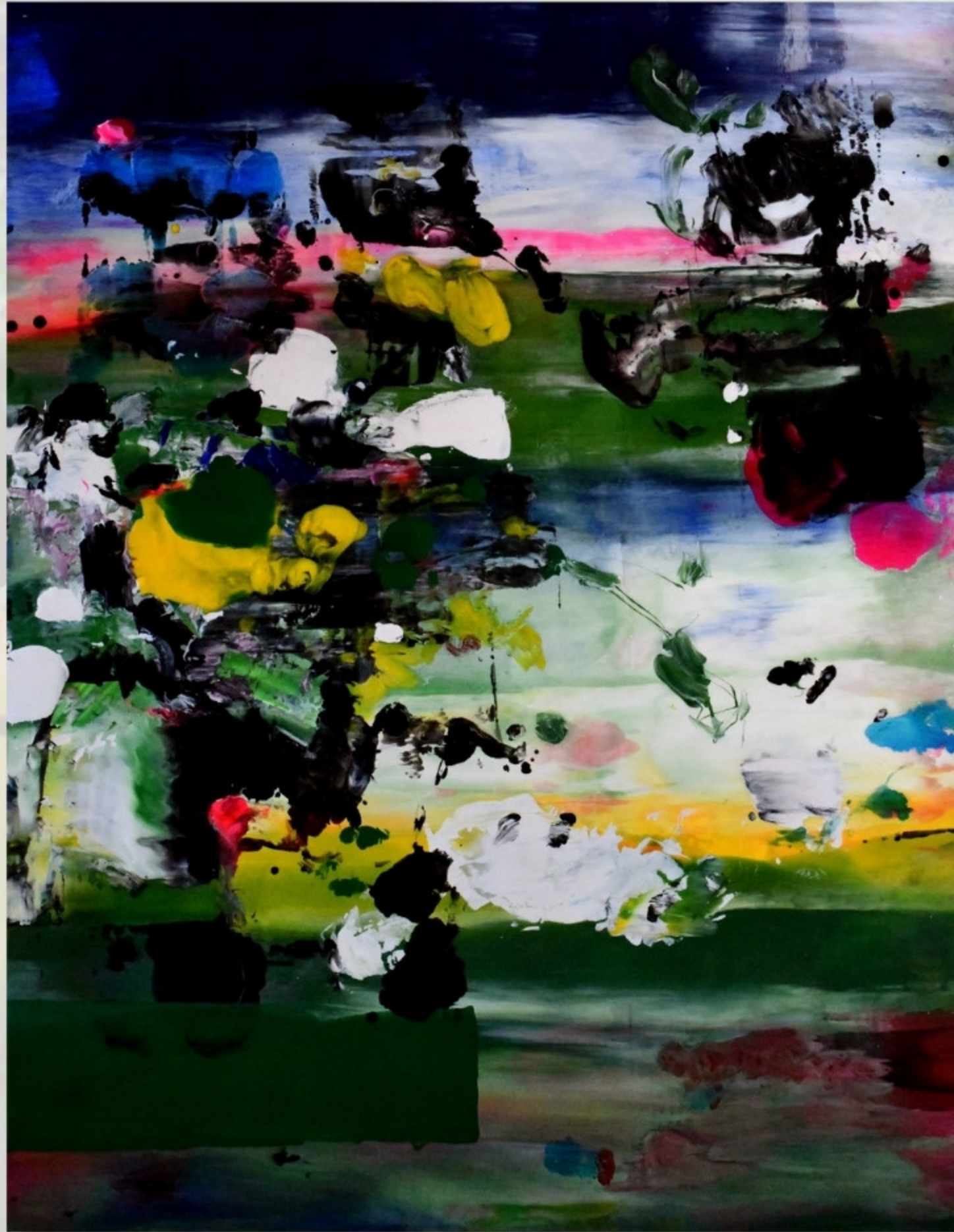
LE MONDE BLEU, 2022
Résine pigments sur bois
81H x 65L cm



MARIO, 2021
Résine pigments sur bois
81H x 65L cm



LE JARDIN JAPONAIS, 2019
Résine pigments sur bois
81H x 60L cm



LE JARDIN DU PEINTRE, 2021
Résine pigments sur bois
155H x 122L cm



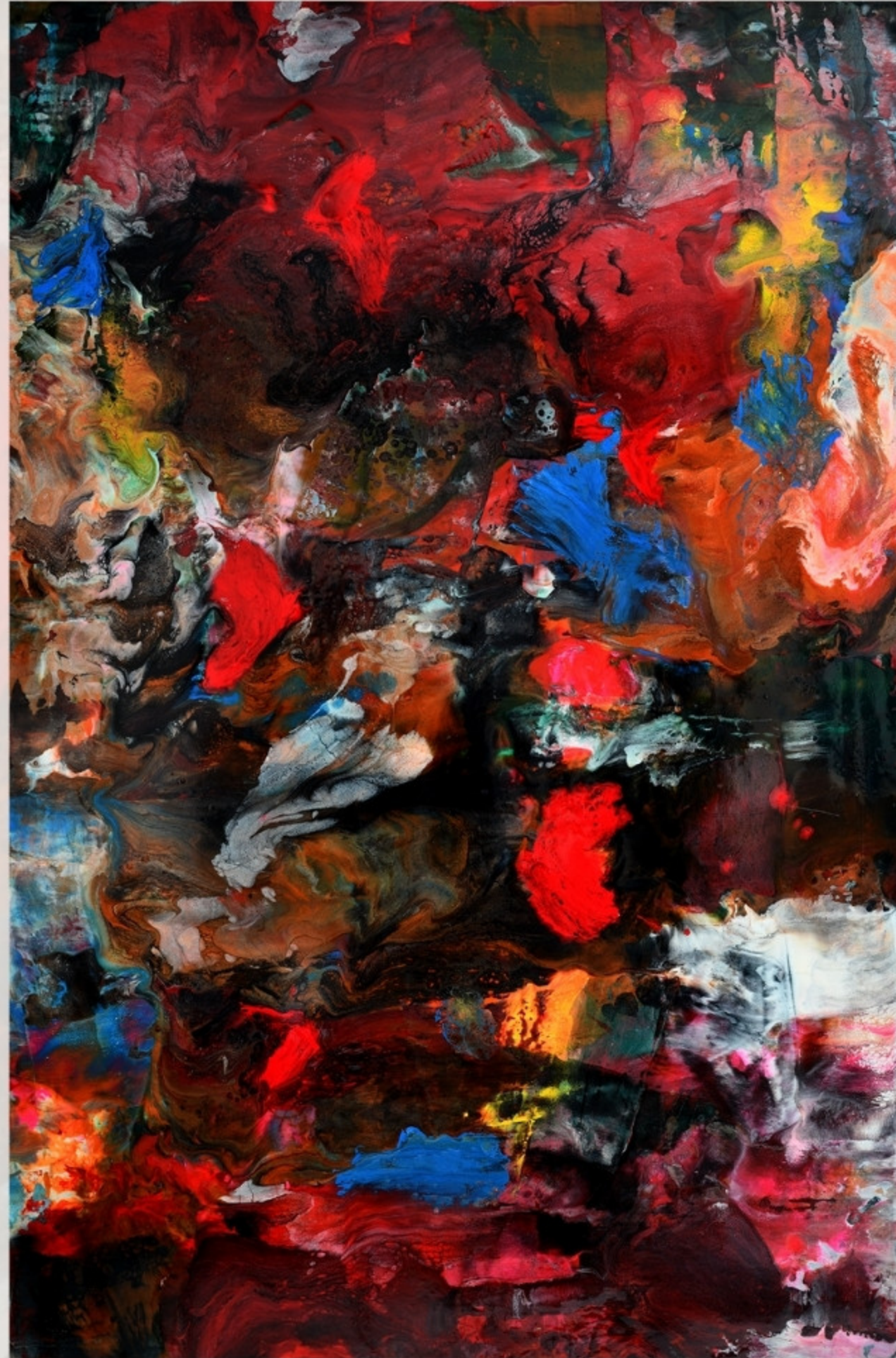
GOLGOTHA, 2018
Résine pigments sur bois
122H x 100L cm



MUD, 2018
Résine pigments sur bois
150H x 100L cm



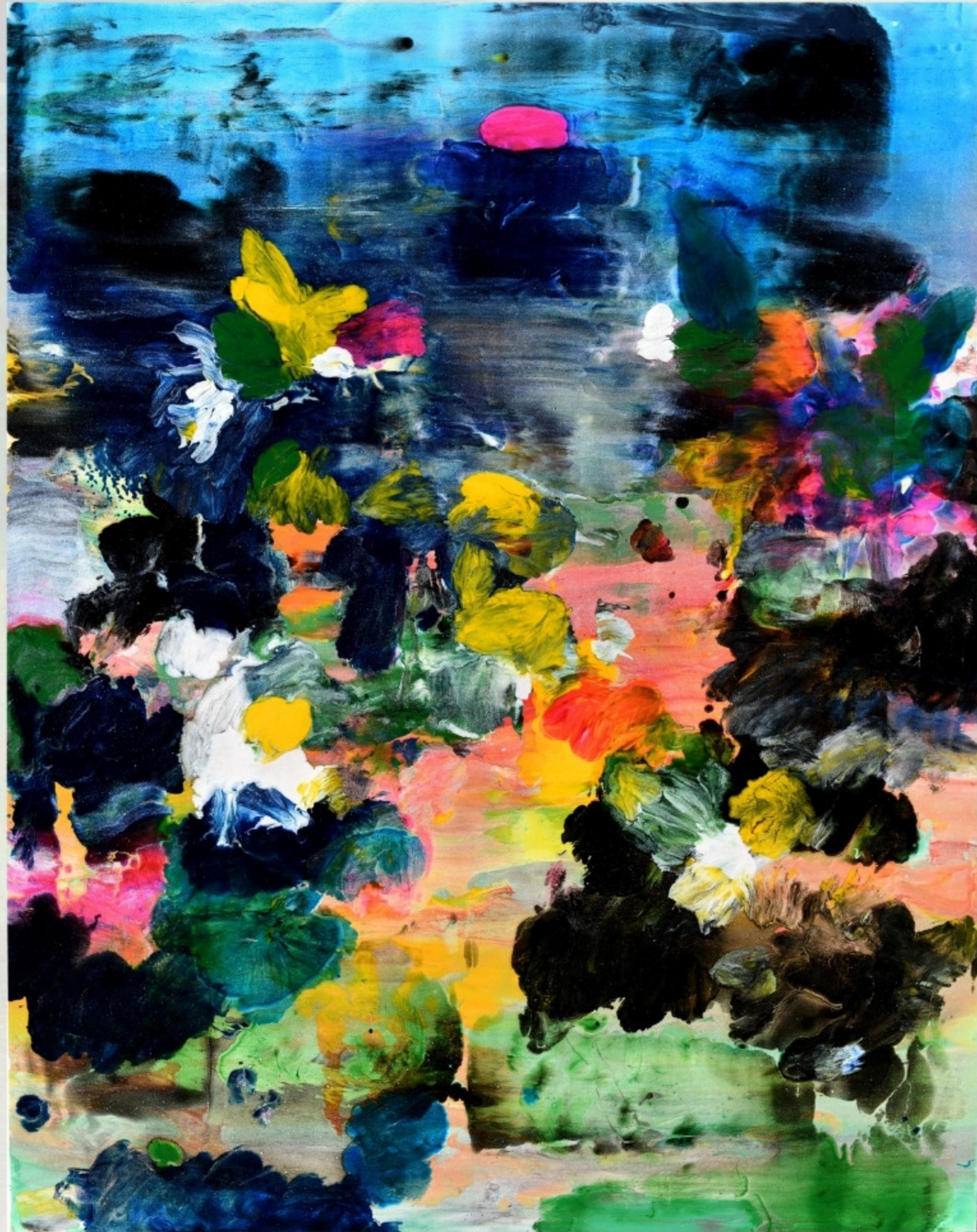
GREEN LINES, 2020
Résine pigments sur bois
122H x 100L cm



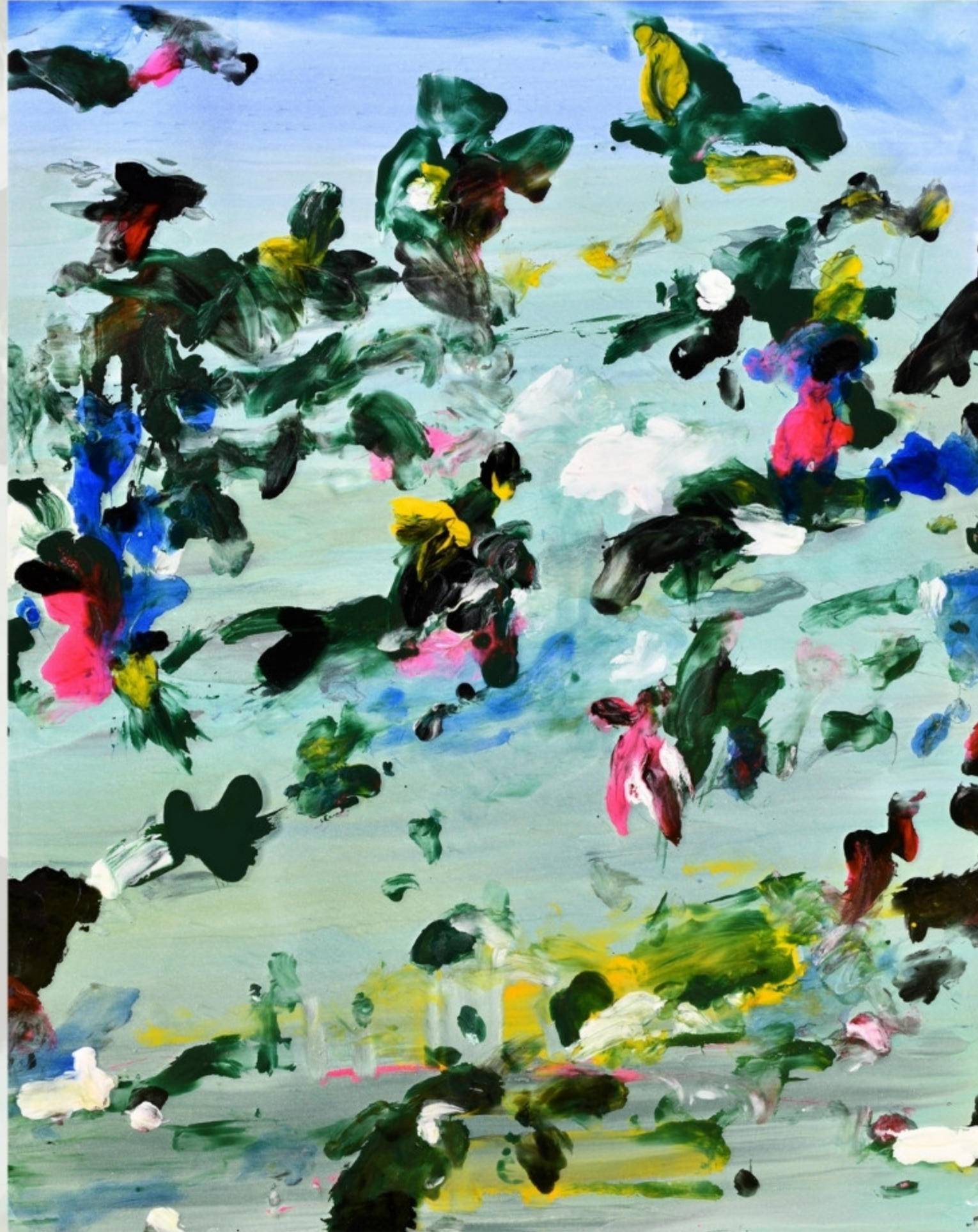
LA CHUTE DES ANGES REBELLES, 2018
Résine pigments sur bois
123H x 89L cm



LA DANSE DES ELEPHANTS, 2018
Résine pigments sur bois
116H x 89L cm



LA FORET, 2018
Résine pigments sur bois
81H x 65L cm



LES ANIMAUX ETRANGES, 2020
Résine pigments sur bois
81H x 65L cm



LEDA & LE CYGNE, 2018
Résine pigments sur bois
80H x 60L cm





NAISSANCE, 2022
Résine pigments sur bois
40H x 30L cm



LA CITE EN FLEUR, 2022
Résine pigments sur bois
60H x 50L cm



PANDA, 2022
Résine pigments sur bois
150H x 100L cm



The background is a complex, abstract marbled pattern. It features a rich palette of colors including deep blues, vibrant greens, and subtle purples, all intermingled in a fluid, organic fashion. The texture appears to be that of a liquid or paper marbling process, with swirling, vein-like patterns and soft gradients. The overall effect is one of depth and movement, creating a visually rich and textured backdrop for the text.

FLORES
COLLECTION

Les oeuvres de la Collection FLORES *by Jean-Luc GEORGES* sont imprégnées de couleurs vibrantes et de constructions florales qui créent une atmosphère à la fois énergique et paisible.

La texture et la profondeur de ses oeuvres sont particulièrement impressionnantes et créent des effets de lumière donnant ainsi vie aux motifs.

Ainsi Jean-Luc GEORGES apporte joie et sérénité dans n'importe quel intérieur : entreprise, lieu de séminaire, chambre d'hôtel... et bien sûr chez vous !

Les tableaux sont un hommage humble à la beauté de la nature et une offrande pour les l'esprit.



LES ROSIERS DE MONET, 2018
Résine pigments sur bois
122H x 100L cm





JARDIN SUSPENDU, 2022
Résine pigments sur bois
116H x 89L cm



MIMOSA, 2018
Résine pigments sur bois
60H x 50L cm



FLORE, 2022
Résine pigments sur bois
81H x 65L cm



FLORE II, 2022
Résine pigments sur bois
123H x 122L cm



FLORAISON II, 2021
Résine pigments sur bois
60H x 50L cm



LES PIVOINES, 2021
Résine pigments sur bois
64H x 60L cm





ZEN
COLLECTION

Les œuvres de la Collection ZEN *by Jean-Luc GEORGES* célèbrent la beauté de l'imperfection et de l'éphémère.

Plus délicates, considérées comme étant d'une grande élégance et d'une grande simplicité, les œuvres de cette série invitent à la méditation et à la contemplation.

L'énergie de l'artiste est toujours palpable et prend corps dans un geste plus subtil et sur des formats plus petits. Le dynamisme et la vitalité sont épurées pour un effet visuel harmonieux.



CHARDONS JAPONAIS, 2022
Résine pigments sur bois
81H x 65L cm



LE BAISER, 2022
Résine pigments sur bois
60H x 43L cm



ORANGE PARTY, 2020
Résine pigments sur bois
84H x 61L cm





FRAGMENTS, 2022
Résine pigments sur bois
40H x 30L cm



RABBIT, 2021
Résine pigments sur bois
81H x 65L cm



DALMATIEN, 20161
Résine pigments sur bois
61H x 47L cm

BLACK MASSES

COLLECTION

Les œuvres de la Collection BLACK MASSES *by Jean-Luc GEORGES* se distinguent par une utilisation intense du noir et de couleurs sombres.

Tranchés, spontanés, les gestes de Jean-Luc GEORGES nous plongent dans une texture brute et profonde. Les représentations sont mystérieuses et oniriques.

Malgré l'opacité, nous sommes surpris par la multitude de touches de couleurs vives qui nous apaisent autant qu'elles nous invitent au voyage.

L'artiste, parfois considéré comme provocateur et subversif, fait un pas dans l'intime. Les œuvres de la Collection BLACK MASS suscitent des émotions fortes chez les collectionneurs et dans les lieux d'exceptions.



BLACK II, 2020
Résine pigments sur bois
57H x 56L cm



LE GRAND MEAULNES, 2021
Résine pigments sur bois
150H x 100L cm



LA GRANDE MORAINNE, 2023
Résine pigments sur bois
150H x 245 L cm



LE GLACIER, 2017
Résine pigments sur bois
124H x 94L cm



BLACK V, 2023
Résine pigments sur bois
100H x 122L cm



LE GUERRIER, 2022
Résine pigments sur bois
122H x 100L cm



LE SOLEIL ROUGE, 2023
Résine pigments sur bois
47H x 43L cm



LES GRANDES MASSES, 2022
Résine pigments sur bois
122H x 100L cm



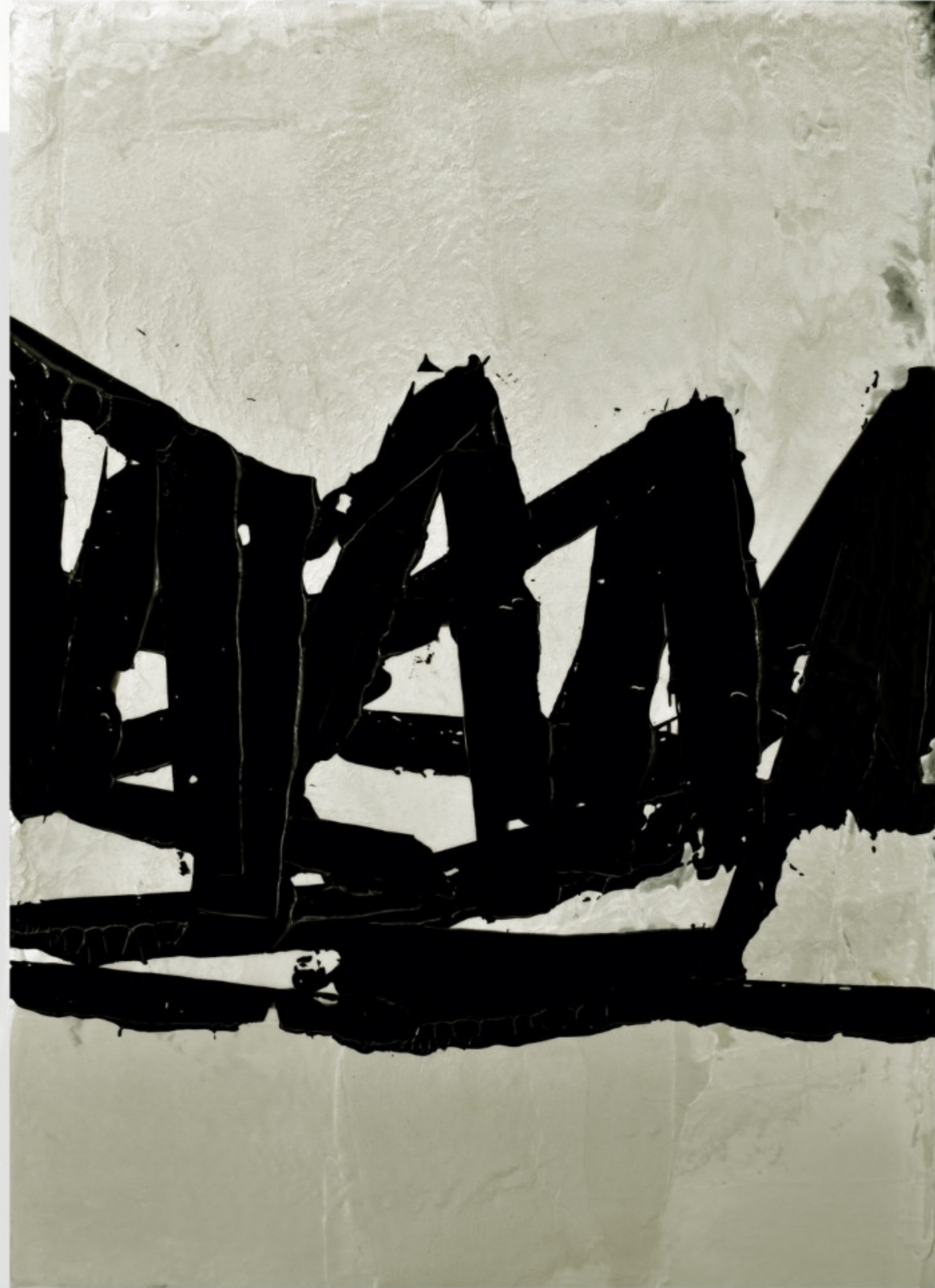
MER DU NORD, 2022
Résine pigments sur bois
122H x 100L cm



MASSES, 2018
Résine pigments sur bois
81H x 65L cm



MASSE NOIRE, 2018
Résine pigments sur bois
116H x 69L cm



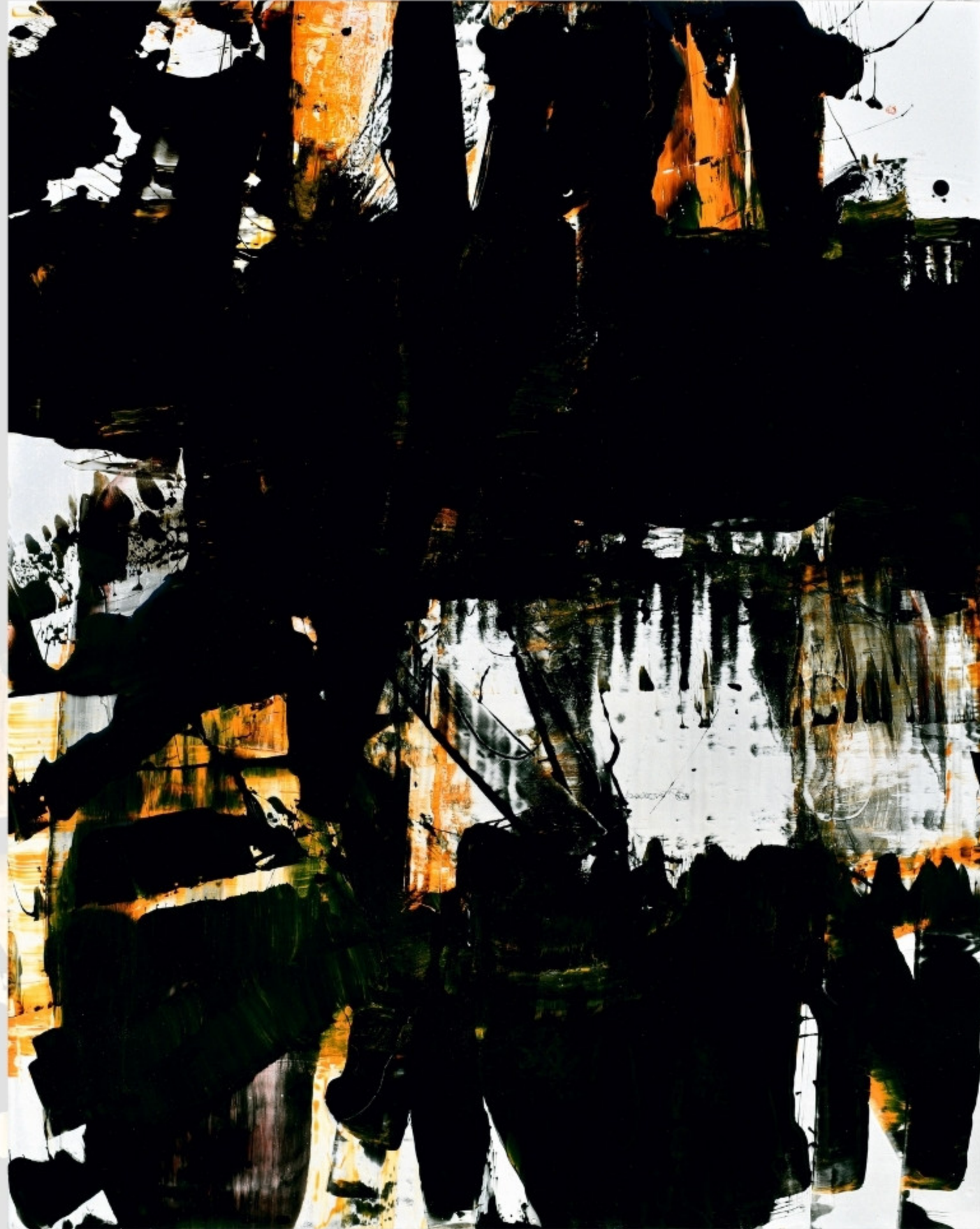
BLACK MASS, 2018
Résine pigments sur bois
81H x 65L cm



GEISHA, 2022
Résine pigments sur bois
122H x 89L cm



ICE STRUCTURE, 2022
Résine pigments sur bois
122H x 89L cm



ORANGE NOIRE, 2022
Résine pigments sur bois
81H x 65L cm



BLACK STRUCTURE, 2022
Résine pigments sur bois
61H x 47L cm



CACTUS, 2018
Résine pigments sur bois
122H x 100L cm

NOESIS

ART GALLERY

INSTALLER | FACILITER | FAIRE VIRE | RENTABILISER

L'ART AU SERVICE DE LA PERFORMANCE DE L'ENTREPRISE

Nous installons les œuvres d'art dans les **entreprises** et les **lieux d'exception** pour faire vivre à nos clients et partenaires une expérience utilisateur hors du commun grâce à nos briques technologiques propriétaires uniques sur le marché : QR code, programmes d'engagement, plateforme mobile d'achat immédiat...

Nous nous occupons de tout, sur l'ensemble de la chaîne de valeur : livraison, installation, sécurisation, remplacement de l'œuvre achetée, rémunération des partenaires, communication, marque employeur, financement, conseil en défiscalisation, ...

ART

TECHNOLOGIE

IMAGE

RENTABILITE

NOTRE EQUIPE



PHILIPPINE RICHARD

DIRECTRICE NOESIS ART
DEVELOPMENT



MARIE COEVOET

DIRECTRICE NOESIS ART
GALLERY



JOHANN SPONAR

PRÉSIDENT



PAULINE BIRON

RESPONSABLE
DEVELOPPEMENT
INTERNATIONAL



LOUISE VILLEPREUX

RESPONSABLE
COMMUNICATION

NOS VALEURS

AMBITION

VISION, VALEUR,
OUVRIR NOTRE VOIE



ENGAGEMENT

COURAGE, CONVICTIONS,
COUTEAU ENTRE LES DENTS !



CURIOSITÉ

CRÉATIVITÉ,
AMÉLIORATION CONTINUE

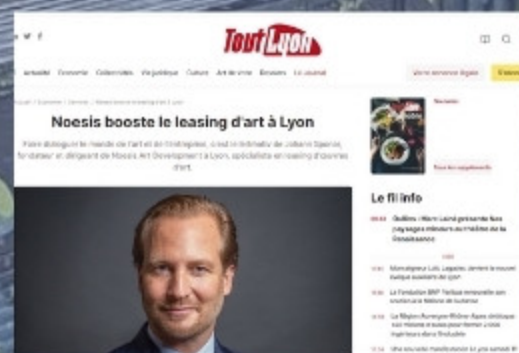
TRANSMISSION

PARTAGE, SOLIDARITÉ,
EXIGENCE

NOS ACTUS

ILS PARLENT
DEJA DE NOUS

CLIQUEZ SUR
LES ARTICLES



ARTISTES :

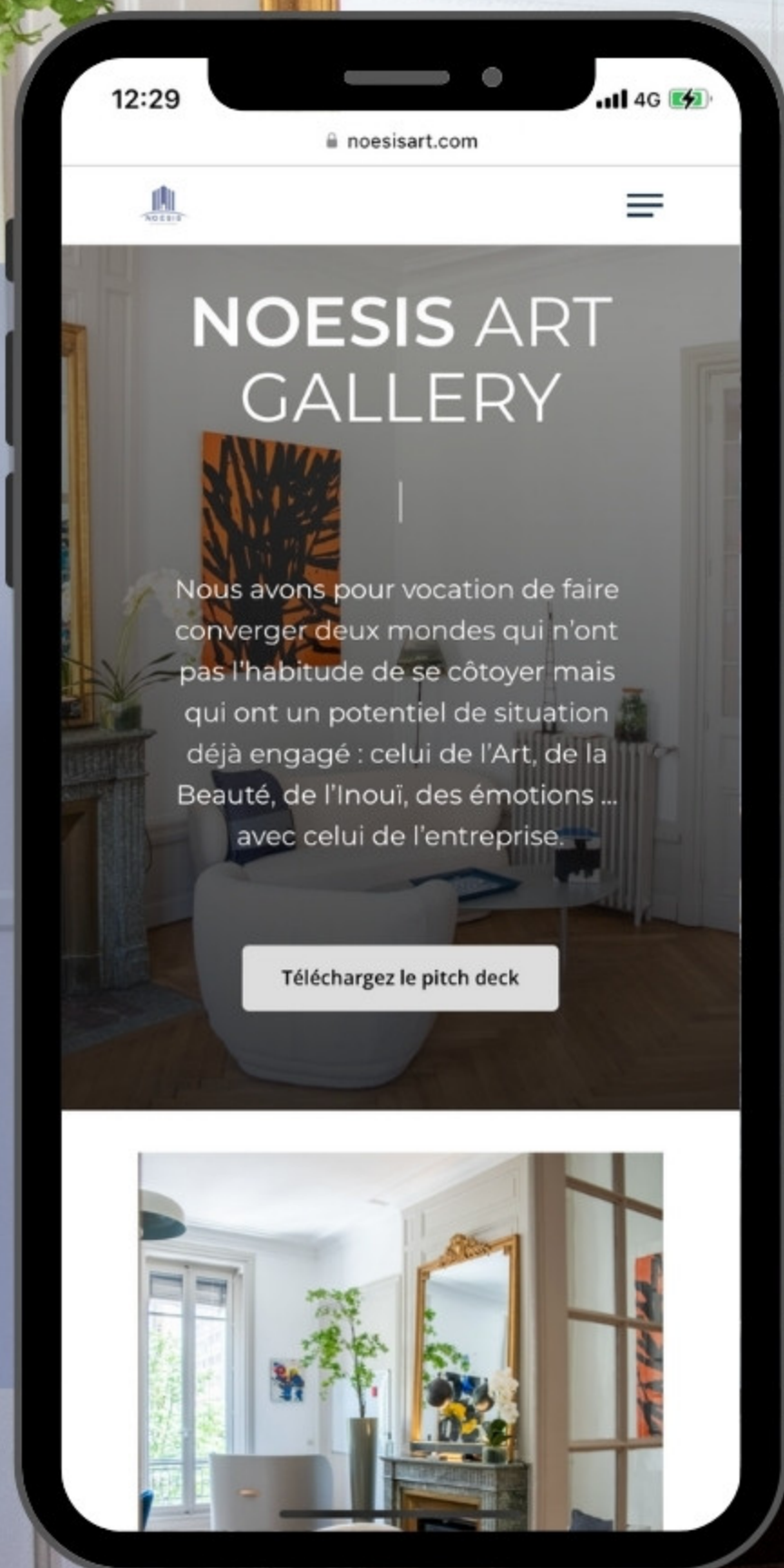
- Bruno GUIHENEUF : www.brunoguiheneuf.fr
- Jean-Luc GEORGES : www.jeanlucgeorges.fr

A VENIR :

- Nouveaux artistes : street art
- Ouverture de NOESIS ART GALLERY au SOFITEL Lyon Bellecour

ENGAGEMENT :

- 1 OEUVRE ACHETEE = 1 ARBRE PLANTE



LA RENCONTRE AVEC L'ART EST UNE AVENTURE... ON VOUS INVITE ?

Johann SPONAR
04 12 01 04 40 | 06 18 02 40 14
10 Rue de la Charité
69002 Lyon

contact@groupe-noesis.com
www.noesisart.com
www.noesisartgallery.com
www.lartenentreprises.com





JEAN-LUC GEORGES

C O L L E C T I O N S